

-1º FLOOR VILLA

325M² VILLA
110 M² TERRACE
70 M² GARDEN
1 STORAGE
3 PARKING SPACES

**as per portuguese legislation in effect that take into account internal walls, half walls when adjoining neighbors and complete walls with facade and common areas.*

** De acordo com a legislação portuguesa em vigor que tenha em conta as paredes internas, meias paredes quando vizinhos adjacentes e paredes completas com fachadas e áreas comuns.*

DISCLAIMER - No elements contained in the herein are binding, they are merely indicative and may be subject to change. This is not a contractual document and it is not binding.

NOTIFICAÇÃO - Nenhum elemento contido neste documento é vinculativo, eles são meramente indicativos e podem estar sujeitos a alterações. Este não é um documento contratual e não é vinculativo.



GROUND FLOOR VILLA

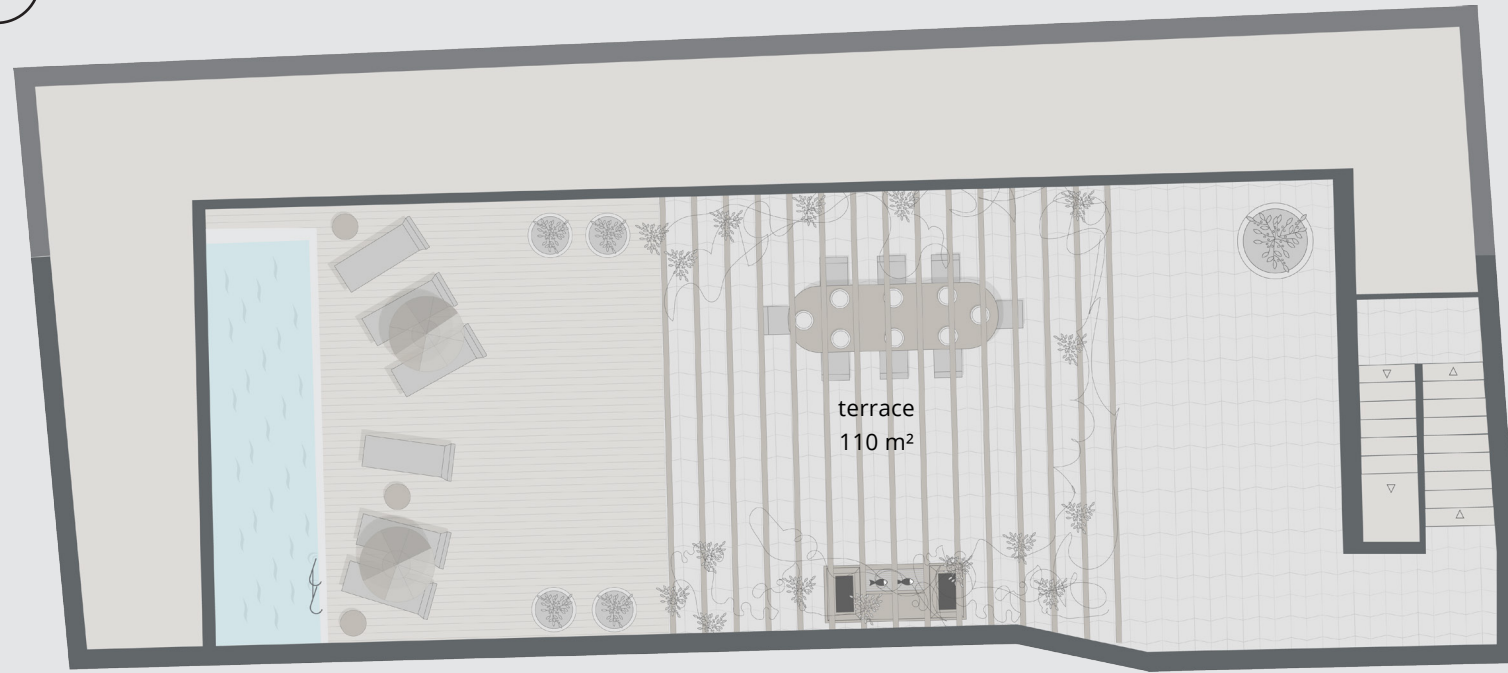
325M² VILLA
110 M² TERRACE
70 M² GARDEN
1 STORAGE
3 PARKING SPACES

*as per portuguese legislation in effect that take into account internal walls, half walls when adjoining neighbors and complete walls with facade and common areas.

*De acordo com a legislação portuguesa em vigor que tenha em conta as paredes internas, meias paredes quando vizinhos adjacentes e paredes completas com fachadas e áreas comuns.

DISCLAIMER - No elements contained in the herein are binding, they are merely indicative and may be subject to change. This is not a contractual document and it is not binding.

NOTIFICAÇÃO - Nenhum elemento contido neste documento é vinculativo, eles são meramente indicativos e podem estar sujeitos a alterações. Este não é um documento contratual e não é vinculativo.



TERRACE FLOOR VILLA

325M² VILLA
110 M² TERRACE
70 M² GARDEN
1 STORAGE
3 PARKING SPACES

**as per portuguese legislation in effect that take into account internal walls, half walls when adjoining neighbors and complete walls with facade and common areas.*

**De acordo com a legislação portuguesa em vigor que tenha em conta as paredes internas, meias paredes quando vizinhos adjacentes e paredes completas com fachadas e áreas comuns.*

DISCLAIMER - No elements contained in the herein are binding, they are merely indicative and may be subject to change. This is not a contractual document and it is not binding.

NOTIFICAÇÃO - Nenhum elemento contido neste documento é vinculativo, eles são meramente indicativos e podem estar sujeitos a alterações. Este não é um documento contratual e não é vinculativo.